

**Предложение по организации поездки на международную сессию
“SIGRE-2018”, Париж, Франция.
26 - 31 августа 2018 г.**

Размещение в отелях Парижа:

1. Hyatt Regency Paris Etoile 4* * (<http://www.parisetoile.regency.hyatt.com/en/hotel/home.html>)

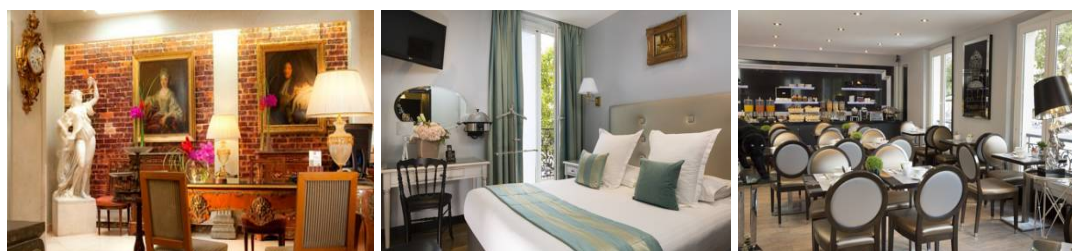


Современный отель, входящий в лидирующую цепочку НУАТТ, расположен в одном здании с Дворцом Конгрессов (**место проведения SIGRE 2018**) и всего в 800 метрах от Триумфальной Арки и знаменитых Елисейских Полей. К услугам своих гостей отель предлагает номера различных категорий, оформленных известными дизайнерами Франции в тонком изысканном стиле, но со всем необходимым для деловых людей. Из окон открывается панорамный вид на Эйфелеву Башню и парки Парижа. Каждая комната оборудована спальней с кроватью размеров King Size или двумя отдельными кроватями размера Queen size, рабочей зоной с беспроводным и кабельным выходом в Интернет, минибаром с широким выбором прохладительных напитков и легких закусок, набором для приготовления чая и кофе, а так же просторной ванной комнатой с дизайнерскими банными принадлежностями (халат, тапочки) и набором эксклюзивной косметики для душа класса Делюкс. К услугам гостей в отеле работает ресторан современной французской кухни, бар с уникальной коллекцией вин и широкой коктейльной картой, фитнес центр на 35 этаже с панорамным видом на Париж, бизнес центр и конференц залы, салон красоты, галерея магазинов, банк, услуги консьержа и непревзойденный сервис НУАТТ.

Тип номера	Цена номер/ночь	Питание	Условия бронирования
Одноместный Deluxe (реновированный)	270 евро	Завтрак	Аннуляция без штрафа возможна до 01.07.2018 г. Затем штраф 100%
Двухместный Deluxe (реновированный)	305 евро	Завтрак	

2. Best Western Plaza Elyzees 4* (<http://www.plazaelysees.com>)

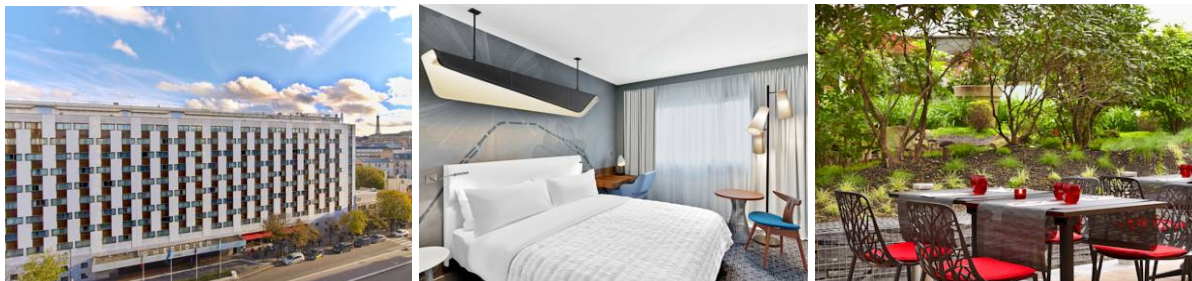
Отель был полностью реконструирован в 2017 году. Все номера обновлены.



Бутик-отель всемирно известной цепочки расположен всего в 3 минутах ходьбы от Триумфальной Арки и метро George V, до Дворца Конгрессов Вы сможете дойти за 15 минут или проехать 2 станции метро по прямой линии. К услугам гостей 41 просторный номер, оформленный в неповторимом стиле известным дизайнером Франции. В каждом из них комфортная двуспальная или две односпальных кровати, рабочая зона с выходом в Интернет, телефон, спутниковое ТВ, сейф, минибар, ванная комната, где Вы найдете косметический набор, фен, халат и тапочки. В уютном ресторане ежедневно сервируются обильные завтраки. На территории отеля функционирует бизнес центр, услуги прачечной, парковка и круглосуточное обслуживание в номерах.

Тип номера	Цена номер/ночь	Питание	Условия бронирования
Одноместный Superior	230 евро	Завтрак	Отмена бронирования без штрафа до 01.07.2018 г. Затем штраф 100%. Замена гостя бесплатно.
Двухместный Superior	250 евро	Завтрак	

3. LE MERIDIEN ETOILE 4* (<http://www.lameridienetoile.com/>)



Отель, входящий в цепочку Ле Меридиен, расположен в 30 метрах от входа во Дворец конгрессов (место проведения SIGRE 2016) и 10 минутах ходьбы до Триумфальной Арки. К услугам гостей 1025 номеров и сьютов различных категорий, оформленных известными дизайнерами Европы. В каждой комнате спальня с кроватью king size или двумя отдельными кроватями queen size, рабочая зона с выходом в Интернет, спутниковое ТВ, международная телефонная линия, кондиционирование, сейф, минибар с широким выбором напитков и сэндвичей, набор для приготовления чая и кофе, ванная комната, где Вы найдете косметический набор, халат тапочки и фен. На территории отеля работает главный ресторан, где ежедневно сервируется завтрак, самый популярный в Париже джаз клуб, где зачастую выступают музыканты мировой величины, коктейль бар, ресторан а ля карт, фитнес центр, СПА кабинеты, бизнес и конференц залы, парковка для гостей, консьерж и круглосуточное обслуживание в номерах.

Тип номера	Цена номер/ночь	Питание	Условия бронирования
Одноместный Urban	210 евро	Завтрак	Спец предложение. Отмена невозможна. Штраф 100%
Двухместный Urban	325 евро	Завтрак	

Транспорт

Тип транспорта	Трансфер				
	стандарт 3 чел.	Авто S класс	Авто E класс	Минивен 8 мест	Автобус 35 мест
Аэропорт-отель или отель-аэропорт в одну сторону	90 евро	210 евро	130 евро	120 евро	310 евро

Стоимость аренды транспорта с русскоговорящим водителем

Тип транспорта	Аренда транспорта 12 часов.	
	Стоимость	Дополнительный час
Стандарт	550 евро	50 евро
Минивэн (Мерседес Вито) 8 мест	690 евро	60 евро
Бизнес (Мерседес E класс)	650 евро	60 евро
Вип (Мерседес S класс)	810 евро	75 евро

Медицинская страховка

1 евро в день с человека

Оформление визы

35 евро – оформление пакета документов специалистом Империи Дорог для подачи в консульство.

55 евро – консульский и сервисный сбор визового центра Франции.

ВНИМАНИЕ! С 01.09.2015 подача заявлений на оформление визы в страны Шенгенского соглашения производится лично Заявителем в связи с введением процедуры снятия отпечатков пальцев.